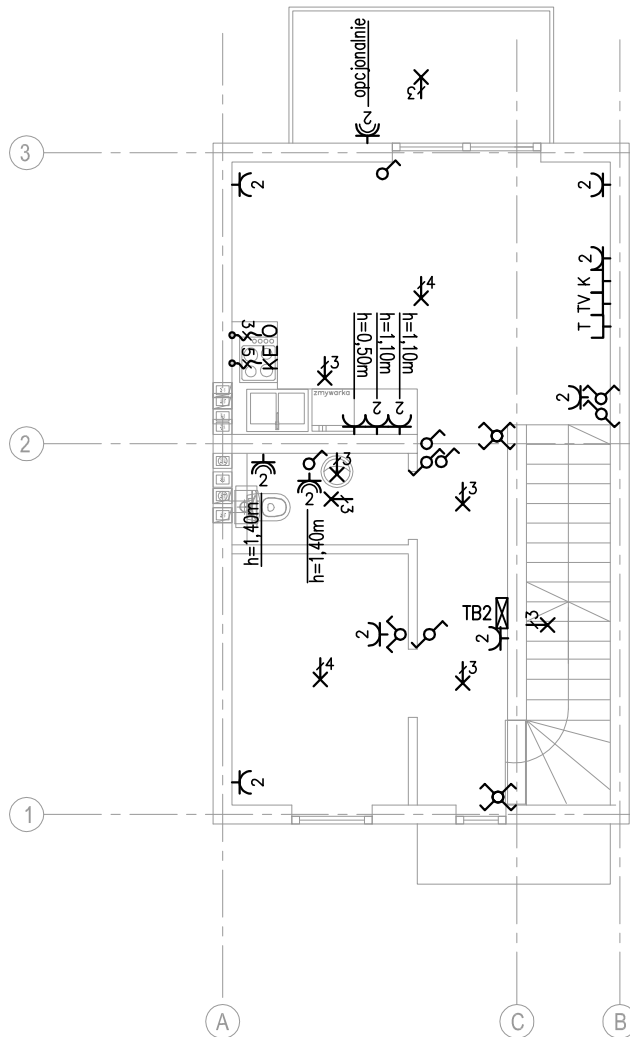


OCHRONA PRZECIWPORAŻENIOWA:  
SZYBKE, SAMOCZYNNNE WYŁĄCZENIE  
ZASILANIA W SIECI TN-S

## LEGENDA

	Gniazdo elektryczne pojedyncze z bolcem ochronnym 1P+N+PE, 10/16A, 230V, IP20, p/t lub n/t zależnie od pom.
	Gniazdo elektryczne podwójne z bolcem ochronnym 2x1P+N+PE, 10/16A, 230V, IP20, p/t, n/t zależnie od pom.
	Gniazdo elektryczne pojedyncze z bolcem ochronnym 1P+N+PE, 10/16A, 230V, IP44, p/t lub n/t zależnie od pom.
	Gniazdo elektryczne podwójne z bolcem ochronnym 2x1P+N+PE, 10/16A, 230V, IP44, p/t lub n/t zależnie od pom.
	Gniazdo RTV – światłowód
	Gniazdo komputerowe – światłowód
	Gniazdo telefoniczne – światłowód
	Wypust kablowy 1-fazowy (3-przewodowy) do zasilania odbiornika siłowego instalowanego na stałe
	Wypust kablowy 3-fazowy (5-przewodowy) do zasilania odbiornika siłowego instalowanego na stałe
	Łącznik instalacyjny 1-biegunowy uniwersalny 10/16A, 250V, p/t lub n/t zależnie od pom.
	Łącznik instalacyjny 1-biegunowy schodowy 10/16A, 250V, p/t lub n/t zależnie od pom.
	Łącznik instalacyjny 1-biegunowy schodowy krzyżowy 10/16A, 250V, p/t lub n/t zależnie od pom.
	Wyłącznik zmierzchowy zasilany z obwodu administracji natynkowej
	Przycisk dzwonka
	Wypust kablowy 1-fazowy (3-przewodowy) oświetleniowy
	Wypust kablowy 1-fazowy (4-przewodowy) oświetleniowy
	Okap
	Kuchnia elektryczna
	Tablica elektryczna



### U W A G I:

1. Gniazda elektryczne, jeżeli nie oznaczono inaczej, montować 0,3 m nad poziomem wykończonej posadzki.
2. W pomieszczeniach instalacje wykonać jako wtykowe. W ścianach wykonywanych w technologii suchej (G-K) instalacje prowadzić wewnątrz ścian w rurkach instalacyjnych.
3. Przebiegi tras poszczególnych instalacji należy skoordynować na budowie.
4. Okablowanie sieci komputerowej i telefonicznej oraz RTV zostanie doprowadzone poprzez przyłącz światłowodowy.
5. Projekt opracowano na podstawie aktualnych podkładów architektonicznych.

<b>projekt:</b> Zespół 6 oraz 5 budynków mieszkalnych w zabudowie szeregowej (o umownej nazwie S, T, U, V, W, X oraz E, F, G, H, I) podzielonych na dwa etapy realizacji wraz z Instalacjami (etap 1 - budynki S, T, U, V, W, X oraz etap 2- budynki E, F, G, H, I) wraz z instalacjami wewnętrznym (elektryczna, wodno-kanalizacyjna, gazowa i c.o.), zagospodarowaniem terenu, miejscami postojowymi oraz z budową instalacji kanalizacji deszczowej oraz zbiornika retencyjnego na wody opadowe na działce nr 522, obr 0002 Wieliczka przy ul. Boguckiej w Wieliczce.	
<b>inwestor:</b> Grupa Pierlex Paulina Michalik - Stojak ul. Przy Rondzie 55/2 31-547 Kraków	
<b>projektant branży elektrycznej:</b> mgr Inż. Małgorzata Trela-Killan upr. bud. SWK/POOE/0103/12	
<b>opracowanie:</b>	
<b>data:</b> grudzień 2021	<b>skala:</b> 1:100
<b>tytuł:</b> Rzut pętra - instalacje elektryczne	
<b>nr rysunku:</b> EW-04 segment S-X	