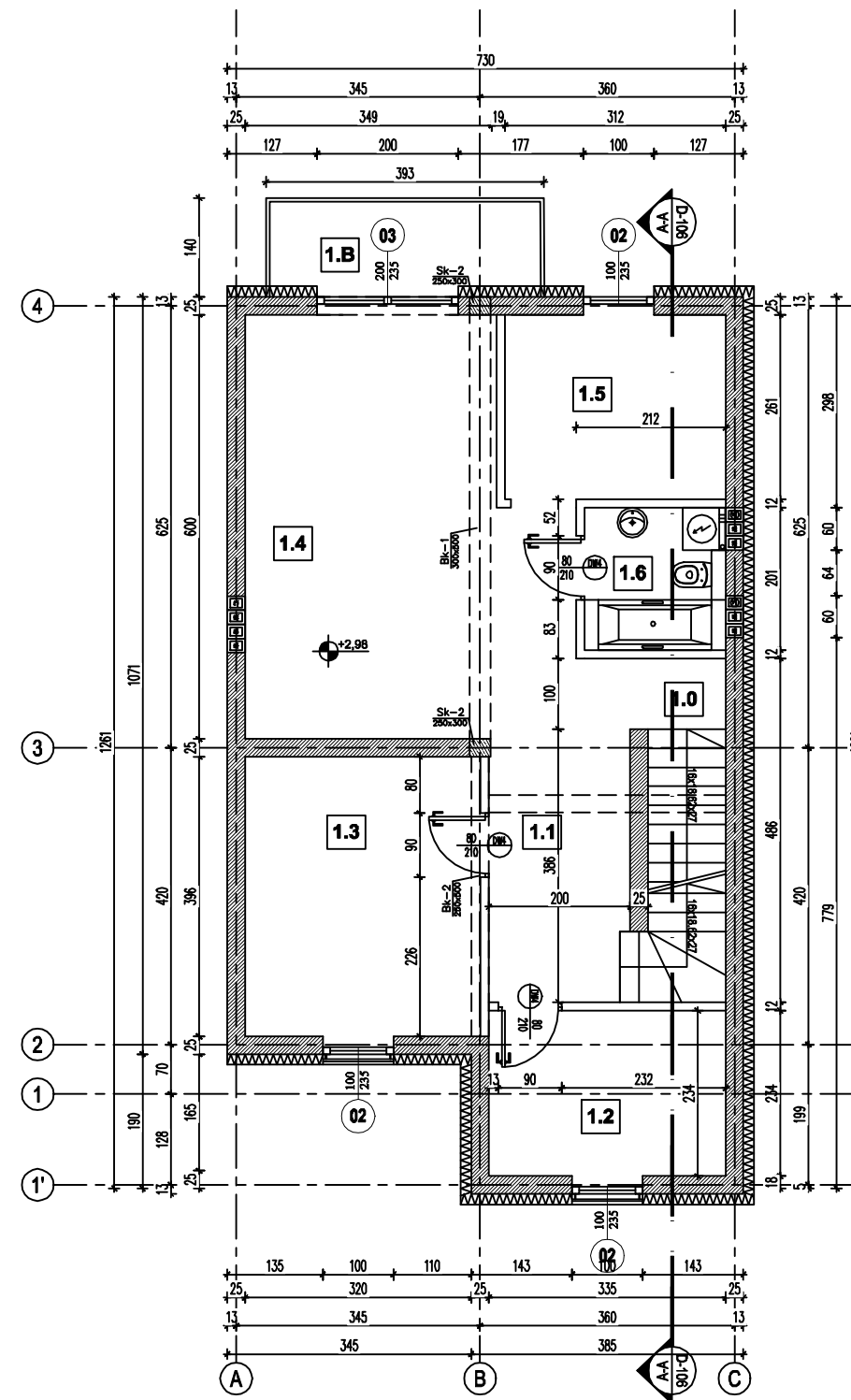


SEGMENT B / D
rzut 1 piętra



ZESTAWIENIE POWIERZCHNI POMIESZCZEŃ :

NUMER POM.	NAZWA POMIESZCZENIA	WYKOŃCZENIE PODŁOŻKI	POW. UŻYTK.(m ²)
1.0.	Schody	plytki ceramiczne	7,81
1.1.	Przedpokój	parkiet	12,96
1.2.	Pokój	parkiet	7,87
1.3.	Pokój	parkiet	12,96
1.4.	Salon z aneksem kuchennym	plytki ceramiczne / parkiet	21,12
1.5.	Pokój	parkiet	7,97
1.6.	Łazienka	plytki ceramiczne	3,91
			74,19
1.B.	Balkon	plytki ceramiczne	5,40

WARSTWY ŚCIAN ZEWNĘTRZNYCH

Ⓢ1 Ściana kond. nadziemnych

- Tynk zewnętrzny mineralny 1,5 cm
- Izolacja termiczna - styropian 15,0 cm
- Wsp. przewodzenia ciepła $\lambda_{s0,040W/mK}$
- Pustak ceramiczny porotherm 25,0 cm
- Tynk gipsowy

Ⓢ2 Ściana fundamentowa

- membrana kubitkowa np. FONDALINE (poniżej poziomu terenu)
- izolacja termiczna - STYRODUR EPS 10,0 cm (min. 1,0 m poniżej terenu)
- izolacja przeciwwodna - 2x papa termoizolacyjna lub powłoka systemowa Dysperbit x 2
- Ściana żelbetowa według projektu konstrukcji
- izolacja przeciwwodna - Dysperbit x2

Ⓢ3 Ściana kond. nadziemnych z okładziną

- Tynk ozdobny Ameriaton - T DRYVIT
- Izolacja termiczna - styropian 13,0 cm
- Wsp. przewodzenia ciepła $\lambda_{s0,040W/mK}$
- Pustak ceramiczny porotherm 25,0 cm
- Tynk gipsowy